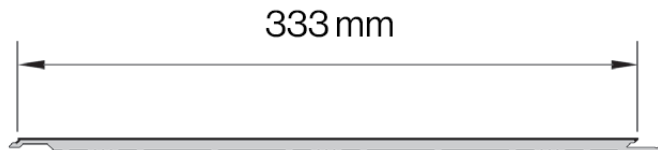
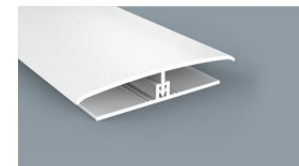


**LAMBRIS PVC MURAL PLEIN - M1**



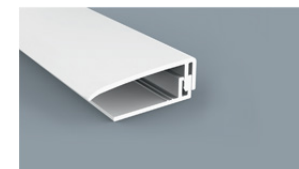
PROFILES DEDIES



Profilé de jonction



Profilés d'angle extérieur



Profilé de finition

Lames jointives à fixation mécanique cachée.  
Matériau imputrescible résistant à l'humidité, à la moisissure et à la corrosion.  
Il affiche une résistance optimale aux produits d'entretien courant non abrasif.

**OBJET**

Les lambris HYDELAM+® sont conçus pour des finitions de murs intérieurs qui requièrent un panneau hygiénique.

**STOCKAGE**

Les LAMBRIS HYDELAM+® doivent être stockés à l'intérieur et à plat.

**COMPOSITION**

Lambris plein en PVC rigide et sans plomb blanc lisse et brillant.

**GAMME DE TEMPERATURES :**

Utilisation optimale entre -20°C et 40°C

**HOMOLOGATION**

Conforme au Règlement (CE) 1935/2004 Article 1.  
Conforme au Règlement (CE) 1935/2004 Article 3.  
Réaction au feu B-s3-d0 selon EN 13501-1:2002

**Données techniques**

**Longueur :** 2600 - 3000 - 3500 - 4000 mm

**Largeur :** 333 mm

**Epaisseur :** 8 mm

**Coloris :** Blanc

**Finition :** Lisse / brillant

**Poids :** 3,6 kg/m<sup>2</sup>